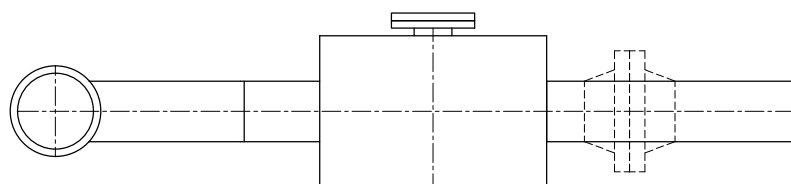
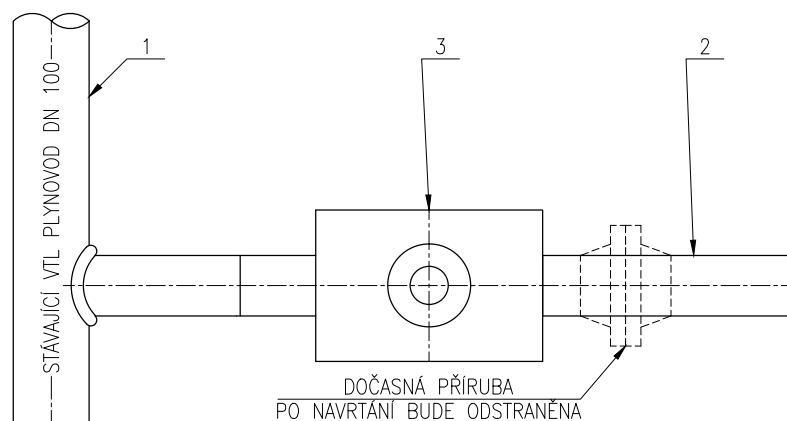


# NAPOJENÍ NA STAVAJÍCÍ PLYNOVOD



**TABULKA ARMATUR**

OZNAČENÍ	POPIS
1	STÁVAJÍCÍ PLYNOVOD
2	NOVÁ PLYNOVÉ PŘÍPOJKA DN 80
3	KULOVÝ KOHOUT V NAVAŘOVACÍM PROVEDENÍ
4	ODFUKOVÁ ARMATURA

	<b>Výzkumný ústav pro hnědé uhlí a.s.</b>			
	ČÍSLO SMLOUVY :	174/2005	ARCH. Č. ZAKÁZKY :	KENT – 096/05
	VEDOUcí ZAKÁZKY :	Mgr. Martin Kabrna	PODPIS :	

VÝKRES JE DUŠEVNÍM VLASTNICTVÍM FIRMY BAŇSKÉ PROJEKTY TEPLICE A.S., BEZ JEJÍHO PÍSEMNÉHO SOUHLASU NESMÍ BÝT POUŽIT ANI KOPÍROVÁN TŘETÍ OSOBOU, JI PŘEDÁN ANI S NÍM JINAK NAKLÁDÁNO.

MĚŘÍTKO	PROJEKTANT	MATOUŠEK		HIP	ING. BALCAROVÁ		DATUM	11/2005
ORIGINÁLU							STUPEŇ PD	SP
1 : 10	VYPRACOVAL	MATOUŠEK		TECH.KONTR.	MATOUŠEK		POČ.FORM.A4	2
	PROJEKTOVÁ KANCELÁŘ: DEYS – KOOPERACE							POŘ.ČÍSLO
<div></div>		ZAKÁZKA : JEZERO MOST – NAPOJENÍ NA KOMUNIKACE A IS – ČÁST III zadávací dokumentace stavby						08
		ČÁST : E4 ZÁSOBOVÁNÍ PLYNEM SO 41 – VYSOKOTLAKÁ PLYNOVÁ PŘÍPOJKA						
		OBSAH : UZAVÍRACÍ OCHOZ DN 80 PRO NAVRÁVKU						
OBJEDNATEL :		STATUTÁRNÍ MĚSTO MOST				ČÍSLO ZAKÁZKY : 1600		KO-4-01517